

MULTISWITCH KASKADOWY PASYWNY 9/16

SMK-216P TurboT

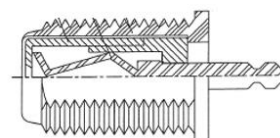


- Odbiór sygnału z dwóch satelitów oraz TV naziemnej, dla 16 gniazd abonenckich
- Wbudowana prekorekcja charakterystyki kabla – 5dB dla całego pasma
- Bardzo duża separacja pomiędzy torami - >35dB
- Pionowy montaż multiswitchy, wzmacniaczy i rozgałęźników
- Przełączane wzmocnienie toru telewizji naziemnej
- Polski projekt i wykonanie
- Pasywny tor sygnału satelitarnego

Nowatorskie urządzenie - polska myśl techniczna. Multiswitch SMK-216P z serii TurboT jest przeznaczony do pracy w antenowych instalacjach zbiorowych. Urządzenie stanowi rozszerzenie dla SWK-9216, z którego otrzymuje sygnał magistrali multiswitchowej (z dwóch konwerterów QUATRO + DVB-T2). Będzie również idealnym zestawem z WWK-Alpha+. Niewątpliwą zaletą multiswitcha jest możliwość przełączania trybów pracy toru DVB-T2 active/passive co ułatwia strojenie magistrali i ewentualne stosowanie dodatkowych wzmacniaczy.

Urządzenie jest przeznaczone do pracy wewnątrz pomieszczeń.

W magistralach multiswitchowych, oprócz samych urządzeń, istotną rolę odgrywa pewność połączeń. Dlatego zaleca się stosowanie odpowiednio dobranych złączy i gniazd, dających niezawodny i trwały kontakt. Takie parametry zapewnić będzie konstrukcja nowych gniazd zastosowanych w SMK-216P. Pozwala ona na wielokrotne wkręcanie i wykręcanie kabla połączeniowego bez obniżania parametrów prawidłowego i dobrego kontaktu. Dodatkowo gniazda wyposażono w sprężynkę sygnalizującą poprawność połączenia charakterystycznym kliknięciem.



Przekrój gniazda

PARAMETRY TECHNICZNE

NAZWA / PARAMETRY		SMK-216P	
Wejścia	/	RTV	SAT
Zakres częstotliwości	MHz	47-862	950-2150
Tłumienie w przelocie	dB	4,5	3,5
Tłumienie w odgałęzieniu	dB	24/0*	-2...3
Wzmocnienie w przelocie	dB	/	/
Wzmocnienie w odgałęzieniu	dB	/	/
Dopasowanie/tłumienie odbić na wejściu	dB	>15	>12
Dopasowanie/tłumienie odbić na wyjściu	dB	>10	>8
Max. poziom wyjściowy IMD3=60dB (RTV), IMD3=35dB (SAT)	dB	95	107
Separacja (typ): - odb.SAT/odb.SAT - H/V - SAT/RTV	dB		>30 >35 >30
Sygnaly przełączające: -H / Low Band -H / High Band -V / Low Band -V / High Band	V / kHz	-	16,5.../ 0 16,5...19 / 19...25 11,5...16 /0 11,5...16 / 19...25 Tone Burst, DiSEqC 1.0
Impedancja wej./ wyj.	Ohm	75	
Zakres temp. Pracy	°C	-10...+50	
Zasilanie: - wyłączone zasilanie LNB - włączone zasilanie LNB	V/mA/W	+12/510/6,2 +12/131/16	
Wymiary produktu	mm	48x246,5x248,5	
Waga netto	kg	0,975	
Opakowanie	/	karton	

*włączony wzmacniacz w torze RTV

Parametry techniczne mogą ulec zmianie bez wcześniejszego powiadomienia.

Dla rodziny multiswitchy TurboT został zastosowany pionowy montaż, co pozwala znacznie zredukować ilość miejsca potrzebnego dla instalacji. Jest to szczególnie ważne w sytuacji, gdy istnieje konieczność zlokalizowania całego sprzętu dla np. 100 mieszkań w jednej szafie RACK 19" lub jednej skrzynce montażowej (np. AIZ-200 – zdjęcie obok).

Do współpracy z multiswitchami TurboT przystosowany jest aplikator AMK-SZ Hanger. Pozwala on montować multiswitche w pozycji pionowej. Aplikator z multiswitchami może być zamontowany w odpowiednio dobranej skrzynce telekomunikacyjnej lub bezpośrednio w szafie RACK 19", stanowiąc jej integralną część jako panel o wysokości 5U. Sposób mocowania multiswitchy w aplikatorze prezentuje film: [Jak zamontować multiswitche w szafie RACK?](#)



www.telmor.pl